







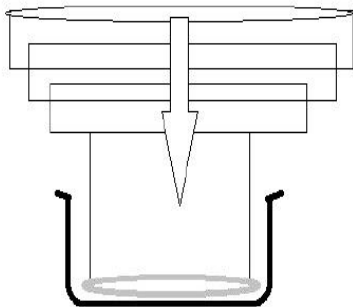
Thermocover für Kochsalzschüsseln

Artikel Nr.	Bezeichnung	VE	Preis pro VE
M99976	<p>Thermocover Lite</p> <p>Steriler Bezug für Kochsalzschüsseln Durchmesser bis zu ca. 40 cm. Mit Aluminium-Boden und Schürze. Stärke: 40my Abmessungen: 43/25x75 cm -Einmalprodukt-</p>	25 Stück	
M99975	<p>Thermocover 2-layer</p> <p>Steriler Bezug für Kochsalzschüsseln Durchmesser bis zu ca. 40 cm. Mit Sandwich Alu-Boden, doppelter Folie im Schüsselbereich und Schürze. Stärke: 40my Abmessungen: 43/25x75 cm -Einmalprodukt-</p>	20 Stück	
M99971	<p>Thermocover 2-layer long</p> <p>Steriler Bezug für Kochsalzschüsseln Durchmesser bis zu ca. 40 cm. Mit Sandwich Alu-Boden, doppelter Folie im Schüsselbereich und Schürze. Stärke: 40my Abmessungen: 43/25x95 cm -Einmalprodukt-</p>	20 Stück	
M99970	<p>Thermocover Eco²</p> <p>Steriler Bezug für Kochsalzschüsseln Durchmesser bis zu ca. 40 cm. Mit Aluminium-Boden und Schürze Stärke: 60my Abmessungen: 43/25x75 cm -Einmalprodukt-</p>	30 Stück	

<p>M99967</p>	<p>Thermocover Lite extra long</p> <p>Steriler Bezug für Kochsalzschüsseln Durchmesser bis zu ca. 40 cm. Mit Aluminium-Boden und Schürze. Stärke: 40my Abmessungen: 43/25x115 cm -Einmalprodukt-</p>	<p>25 Stück</p>	
<p>M99968</p>	<p>Thermocover 2-layer extra long</p> <p>Steriler Bezug für Kochsalzschüsseln Durchmesser bis zu ca. 40 cm. Mit Sandwich Alu-Boden, doppelter Folie im Schüsselbereich und Schürze. Stärke: 40my Abmessungen: 43/25x115 cm -Einmalprodukt-</p>	<p>20 Stück</p>	

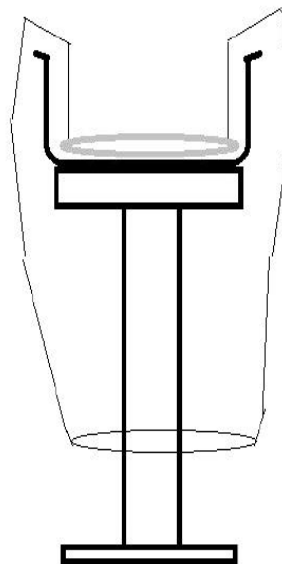
1. Thermocover aus Sterilverpackung entnehmen

2. Thermocover in Temperierschale einstellen, Aluboden muss außen sein

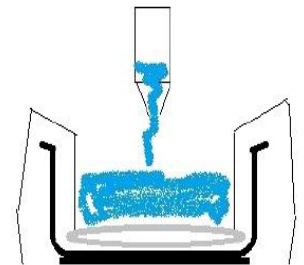


Aluboden Thermocover in Kontakt mit Schüsselinnenboden

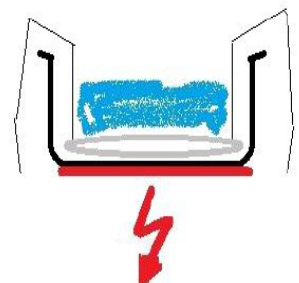
3. Außenfolie nach unten ziehen über den Heizplattenständer



4. mit mind. 1,5 ltr. Flüssigkeit befüllen



5. nach befüllen aufheizen!



Hinweise:

- Thermocover nur 1 x verwenden, danach entsorgen
- nur in befülltem Zustand aufheizen
- der Aluboden muß nach außen weisen, Innen ist die transparente Folie